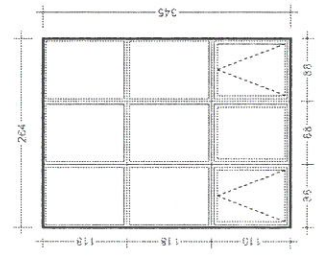


nazwa projektu		widok elewacji północnej budynku sali gimnastycznej					
Skala	numer rysunku	przedmiot rysunku	projekt	Specjalność	Numer uprawnień	Podpis	Data
1:100	AB-9	stadium projektanci	mgr inż. arch. Stefan Stempin	architektoniczna	RzA-08/05		IV 2016
		mgr inż. arch. Krzysztof Habrat	mgr inż. arch. Krzysztof Habrat	architektoniczna / sprawdzający	GP-I-UA-7342/29/93		
		mgr inż. Bogusław Delikat	mgr inż. Bogusław Delikat	konstrukcyjno-budowlana	PK/BO/0306/09		
		mgr inż. Grzegorz Prajsnar	mgr inż. Grzegorz Prajsnar	konstrukcyjno-budowlana / sprawdzający	PK/0241/POOK/11		
		mgr inż. arch. Sebastian Bogusz	mgr inż. arch. Sebastian Bogusz	architektoniczna / autor opracowania	asystent projektanta		



wymiary otworu w świetle muru

adres: jednostka ewid.: Dynów, obręb ewid.: Łubno, nr ewid. działki: 2061
 Inwestor: Gmina Dynów
 adres: ul. ks. J. Ozoga 2, 36-065 Dynów;